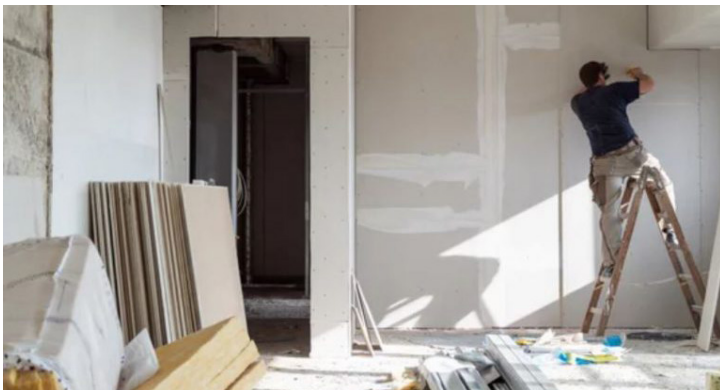


Rénovation énergétique : Pornic agglo Pays de Retz met en place un guichet unique pour les logements et le petit tertiaire

Pornic agglo Pays de Retz a ouvert le 2 janvier 2023 sa Plateforme Territoriale de la Rénovation Énergétique (PTRE). Géré par Citémétrie, ce nouveau service public vise à améliorer énergétiquement les logements et les locaux du petit tertiaire sur le territoire communautaire.



Un guichet unique pour les propriétaires et les gérants de TPE/PME

La Plateforme s'adresse aux propriétaires, qu'ils soient occupants ou bailleurs, ainsi qu'aux gérants de TPE/PME situées sur le territoire de Pornic agglo Pays de Retz qui souhaitent améliorer les performances énergétiques de leur habitat ou de leurs locaux professionnels. Un conseiller Citémétrie se tient à leur disposition pour **les conseiller et/ou les accompagner tout au long de leur projet de rénovation énergétique** : de sa définition à la réalisation des travaux, en passant par la recherche de financements ou d'artisans.

Comment ?

Le conseiller Citémétrie tiendra régulièrement des **permanences dans les locaux de Pornic agglo Pays de Retz** (au siège de Pornic et à l'antenne de Sainte-Pazanne), la **première ayant lieu le mercredi 11 janvier 2023**.

Pour s'inscrire, il suffit de contacter Citémétrie :

- 02 55 44 02 95,
- renovation.pornicagglo@citemetrie.fr

À RETENIR

Pour qui ?

Ménages (propriétaires occupants et bailleurs, locataires) et gérants de TPE/PME.

Quels travaux ?

Travaux relatifs à la rénovation énergétique de l'habitat et des locaux économiques de moins de 1 000m²

Prestations :

Accompagnement personnalisé par un conseiller, en présentiel sur un site de permanence ou en visio-conférence.

Contacts :

- 02 55 44 02 95 (de 8h30 à 17h30)
- renovation.pornicagglo@citemetrie.fr

Plus d'infos :

www.pornicagglo.fr